

# Montagesysteme

Flachdach

SOLENGY



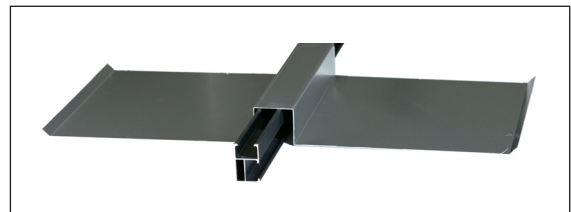
## Komponenten



Ständer Set kurz



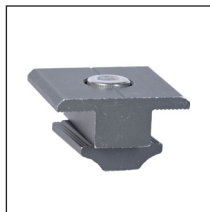
Ständer Set lang



Beschwerungshalter



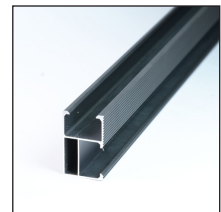
Erdungsklemme



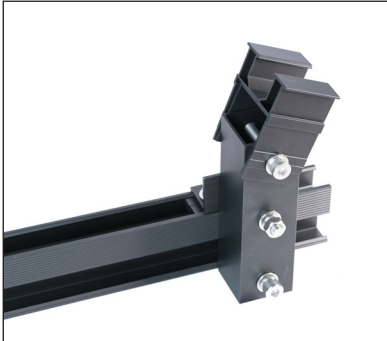
Mittelklemme



Endklemme



Profilschiene



Ständer kurz auf Profilschiene



Ständer lang auf Profilschiene



Detail: Ständer auf Profilschiene



1

### Nicht durchdringendes Design

Nicht durchdringendes Design verursacht keine Schäden am Dach

2

### Kosteneffiziente Konstruktion

Ost-West-Montage auf dem Flachdach ermöglicht eine höhere Energieproduktion

3

### Vormontiert

Maximal vormontiert, spart Zeit und Arbeitskosten

4

### Aluminium / Edelstahl

Dauerhaft gegen Korrosion geschützt

## Spezifikationen

### Material

Aluminium  
Al SiMg

Edelstahl  
1.4301

### Normen

AS/NZS 1170  
JISC8955-2017

weitere auf  
Anfrage

### Garantie

10 Jahre  
Garantie

25 Jahre  
Service

### Windlast / Schnee

max. 60 m/s

max. 1,4 kn/m<sup>2</sup>

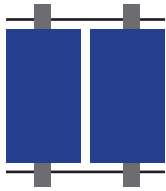
### Module

Rahmenhöhe  
30 mm

## Basis-Set

Mittelseite besteht aus:

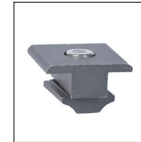
- 4x Ständer Set kurz
- 4x Ständer Set lang
- 2x Profilschiene 1,8 m
- 4x Beschwerungshalter für 8x 25 kg
- 4x **Endklemme**
- 1x Erdungsklemme



## Erweiterungs-Set

Endseite besteht aus:

- 2x Ständer Set kurz
- 2x Ständer Set lang
- 1x Profilschiene 1,8 m
- 2x Beschwerungshalter 4x 25 kg
- 2x **Mittelklemme**



Easy-Order: Sets bestellen!  
**Basis-Set oder Erweiterungs-Set**

## Set-Bedarf je Reihe berechnen

Bekannt:

Anzahl der Panels (nur gerade Anzahlen: 2,4,6,...)

Gesucht:

Anzahl der Basis-Sets ist immer gleich 1

Ab 4 Panels gilt:

Anzahl der Erweiterungs-Sets =  $(\text{Anzahl der Panels} / 2) - 1$

## Beispiel 4,15 kWp Anlage - Ost/West 15°

**10 Stück 415 W Solengy PV Module sollen in einer Linie montiert werden.**

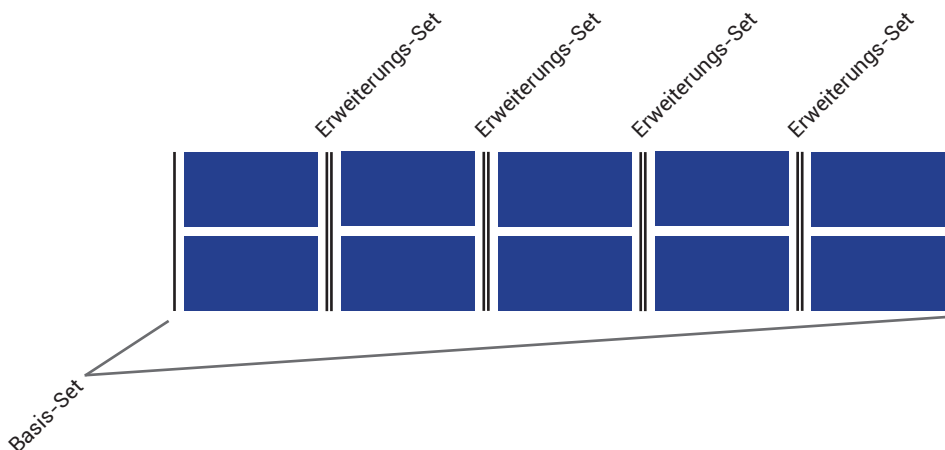
### Bestellliste

1x Set: Basis-Set

4x Set: Erweiterungs-Set, Berechnet über  $(10 \text{ Panels} / 2) - 1$

Zusätzlich erforderlich

- 48x Randsteine zur Beschwerung je 25,4 kg  
z.B. Betonborde 25x100x5 cm 28 kg vom Baumarkt
- Bautenschutzmatte



## Statik Hinweis

Für unsere PV-Panels (1,11 x 1,77 m) müssen je Profilschiene **203 kg** Beschwerung verbaut werden.

→ **Zwei** Beschwerungshalter je Profilschiene und ausreichend Betonsteine

